



# INSPIRON™

## Quick Start

Panduan Cepat | بدء التشغيل السريع

Uniquely Dell

[support.dell.com/manuals](http://support.dell.com/manuals) | [www.dell.com](http://www.dell.com)

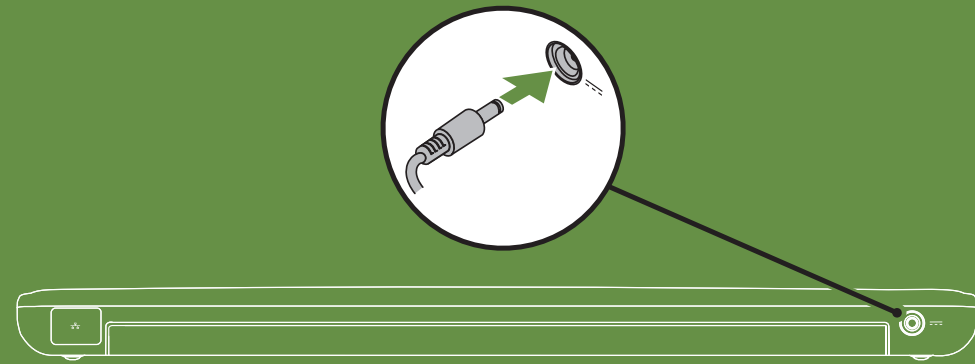
Printed in China



0FTP69A00

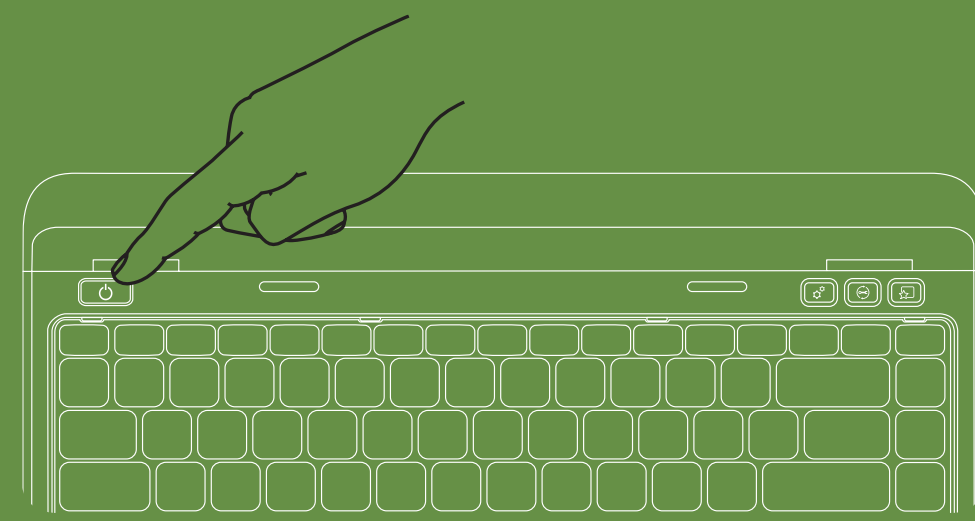
### Connect the power cable

قم بتوصيل كبل التيار | Sambungkan kabel daya



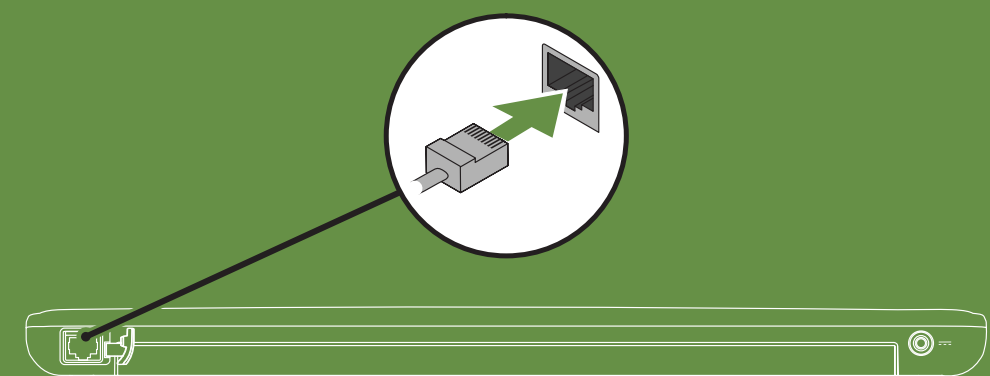
### Press the power button

اضغط على زر التشغيل | Tekan tombol daya



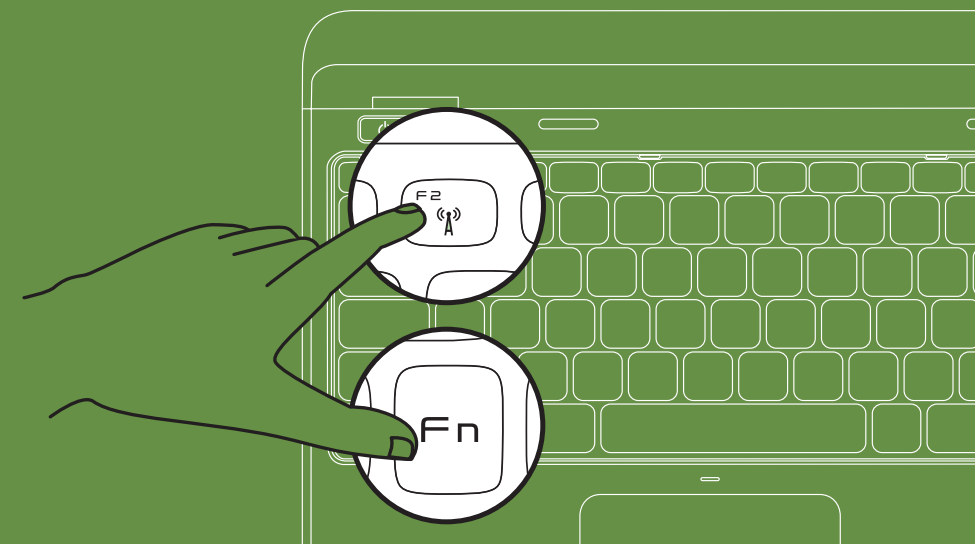
### Connect the network cable (optional)

قم بتوصيل كبل الشبكة (اختياري) | Sambungkan kabel jaringan (opsional)



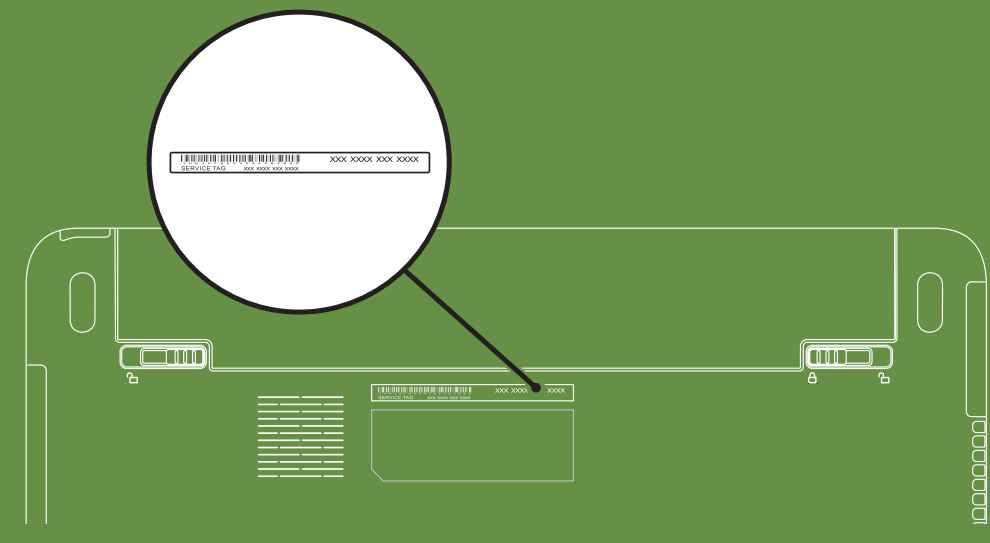
### Turn on wireless (optional)

قم بتشغيل اللاسلكي (اختياري) | Aktifkan nirkabel (opsional)



### Locate the service tag

حدد موقع علامة الخدمة | Temukan tag servis



### Información para la NOM o Norma Oficial Mexicana (Solo para México)

La siguiente información afecta a los dispositivos descritos en este documento de acuerdo a los requisitos de la Normativa Oficial Mexicana (NOM):

#### Importador:

Dell México S.A. de C.V.  
Paseo de la Reforma 2620 – Piso 11°  
Col. Lomas Altas  
11950 México, D.F.

Número de modelo normativo: P17S  
Tensión de entrada: 100–240 VAC  
Intensidad de entrada (máxima): 1,5 A / 1,6 A / 1,7 A  
Frecuencia de entrada: 50–60 Hz  
Corriente actual: 3,34 A  
Tensión nominal de salida: 19,5 VDC

Para más detalle, lea la información de seguridad que se envía con el equipo. Para obtener más información sobre las mejores prácticas de seguridad, consulte la página principal de cumplimiento de normas en [dell.com/regulatory\\_compliance](http://dell.com/regulatory_compliance).

### More Information

- To learn about the features and advanced options available on your laptop, click **Start** → **All Programs** → **Dell Help Documentation** or go to [support.dell.com/manuals](http://support.dell.com/manuals).
- To contact Dell for sales, tech support, or customer service issues, go to [dell.com/ContactDell](http://dell.com/ContactDell). Customers in the United States can call 800-WWW-DELL (800-999-3355).

Information in this document is subject to change without notice.

© 2011 Dell Inc. All rights reserved.

Trademarks used in this text: Dell™, the DELL logo, and Inspiron™ are trademarks of Dell Inc.

2011–05

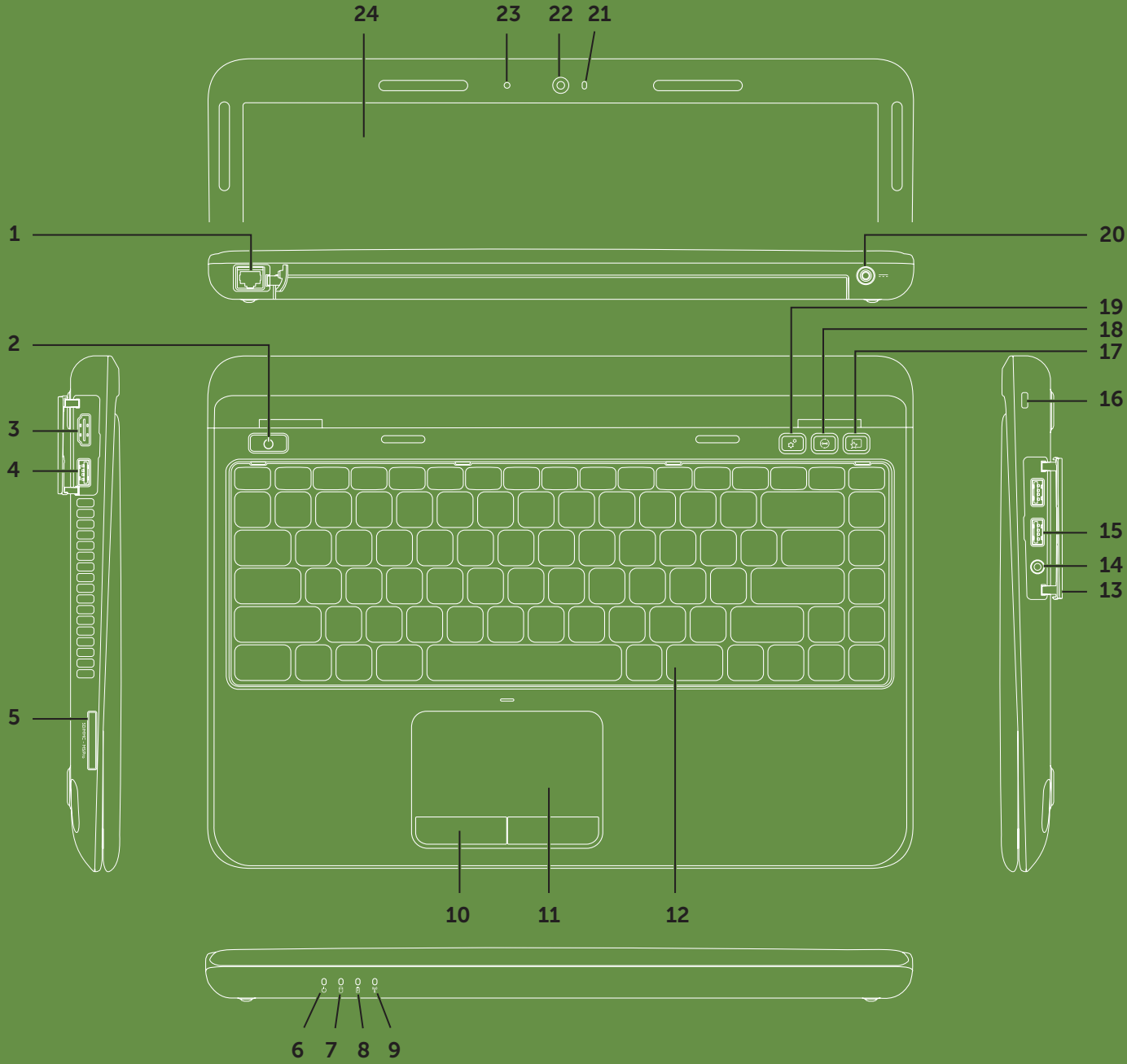
Regulatory model: P17S

Regulatory type: P17S001

Computer model: Dell Inspiron N311Z

# View

العروض | Tampilan



## Features

1. Network connector
2. Power button
3. HDMI connector
4. USB 2.0 connector with PowerShare
5. 8-in-1 Media Card Reader
6. Power indicator light
7. Hard-drive activity light
8. Battery status light
9. Wireless status light
10. Touch pad buttons (2)
11. Touch pad
12. Keyboard
13. Connector cover
14. Headphone/Microphone connector
15. USB 3.0 connectors (2)
16. Security cable slot
17. Dell Instant Launch button
18. Dell Support Center button
19. Windows Mobility Center button
20. AC adapter connector
21. Camera indicator light
22. Camera
23. Microphone
24. Display

## Fitur

1. Konektor jaringan
2. Tombol daya
3. Konektor HDMI
4. Konektor USB 2.0 dengan PowerShare
5. Pembaca Kartu Media 8-in-1
6. Lampu indikator daya
7. Lampu aktivitas hard disk
8. Lampu status baterai
9. Lampu status nirkabel
10. Tombol panel sentuh (2)
11. Panel sentuh
12. Keyboard
13. Penutup konektor
14. Konektor Headphone/Mikrofon
15. Konektor USB 3.0 (2)
16. Slot kabel keamanan
17. Tombol Dell Instant Launch
18. Tombol Dell Support Center
19. Tombol Windows Mobility Center
20. Konektor adaptor AC
21. Lampu indikator kamera
22. Kamera
23. Mikروفون
24. Display

## الميزات

1. موصل شبكة الاتصال
2. زر التشغيل
3. موصل HDMI
4. موصل USB 2.0 المزود بـ PowerShare
5. قارئ بطاقات وسائط 8-in-1
6. مصباح مؤشر التشغيل
7. مصباح نشاط محرك الأقراص الثابتة
8. مصباح حالة البطارية
9. مصباح حالة الاتصال اللاسلكي
10. أزرار لوحة اللمس (2)
11. لوحة اللمس
12. لوحة المفاتيح
13. غطاء الموصل
14. موصل سماعة الرأس/الميكروفون
15. موصلات USB 3.0 (2)
16. فتحة كبل الأمان
17. زر Dell للتشغيل الفوري
18. زر مركز دعم Dell
19. زر مركز التنقل في نظام التشغيل Windows
20. موصل محول التيار المتردد
21. مصباح مؤشر الكاميرا
22. الكاميرا
23. الميكروفون
24. شاشة العرض

## Informasi Lebih Lanjut

- Untuk mengetahui tentang fitur dan opsi lanjutan yang tersedia di laptop Anda, klik **Start** → **All Programs** → **Dell Help Documentation** atau kunjungi [support.dell.com/manuals](http://support.dell.com/manuals).
- Untuk menghubungi Dell tentang penjualan, dukungan teknis, atau masalah layanan pelanggan, kunjungi [dell.com/ContactDell](http://dell.com/ContactDell). Pelanggan di Amerika Serikat dapat menghubungi 800-WWW-DELL (800-999-3355).

## مزيد من المعلومات

- لكي تتعرف على الميزات والخيارات المتقدمة المتاحة على الكمبيوتر المحمول، انقر فوق ابدأ → كافة البرامج → مستندات دعم Dell أو اذهب إلى [support.dell.com/manuals](http://support.dell.com/manuals).
- للاتصال بـ Dell للتواصل مع قسم المبيعات، أو الدعم الفني، أو خدمة العملاء، اذهب إلى [dell.com/ContactDell](http://dell.com/ContactDell) بالنسبة للعملاء الموجودين في الولايات المتحدة، يمكنهم الاتصال بـ (800-999-3355) 800-WWW-DELL.

Informasi di dalam dokumen ini dapat diubah tanpa pemberitahuan sebelumnya.

© 2011 Dell Inc. Semua hak dilindungi undang-undang.

Merek dagang yang digunakan dalam teks ini: Dell™, logo DELL, dan Inspiron™ adalah merek dagang dari Dell Inc.

2011-05

Model Pengatur: P17S

Jenis pengatur: P17S001

Model komputer: Dell Inspiron N311Z

المعلومات الواردة في هذه الوثيقة عرضة للتغيير دون إشعار.

© 2011 Dell Inc. جميع الحقوق محفوظة.

العلامات التجارية المستخدمة في هذا النص: Dell™، وشعار DELL، و Inspiron™ Dell Inc. علامات تجارية خاصة بشركة Dell Inc.

2011-05

الموديل التنظيمي: P17S

النوع التنظيمي: P17S001

موديل الكمبيوتر: Dell Inspiron N311Z